



Keo dán gạch / đá chuyên dụng tấm lớn, chịu tải trọng đặc biệt

- Độ bám dính rất cao
- Đóng gói sẵn, chất lượng ổn định
- Dễ sử dụng, thi công nhanh
- Chống rêu mốc, kháng ẩm tốt
- Chịu được áp lực nước lớn, nên thích hợp cho khu vực hồ bơi
- Bền với các tác động thời tiết
- Đạt tiêu chuẩn Low VOCs - an toàn cho sức khỏe người dùng

QUY CÁCH VÀ BẢO QUẢN

| | |
|--------------------------|--|
| Đóng gói | 25 kg/bao |
| Màu sắc keo | Màu Xám |
| Hạn sử dụng và bảo quản: | 12 tháng kể từ ngày sản xuất trong điều kiện còn nguyên bao bì và lưu trữ ở khu vực khô ráo, thoáng mát Không được chồng quá 5 bao Nên sử dụng trong vòng 30 ngày kể từ khi mở bao bì Vận chuyển bằng xe, không để bị ướt, không dùng móc nhọn để bốc xếp |

THÔNG SỐ KỸ THUẬT

| | |
|---|---------------|
| Thành phần: Xi măng, cát sạch(cát vàng), phụ gia chuyên dụng | |
| Cường độ | > 1.0 N.mm2 |
| Khối lượng riêng | ~1.4 g/cm3 |
| Thời gian khuấy để các thành phần hòa học phát huy hết tác dụng | 3 - 4 phút |
| Thời gian trộn và sử dụng | 2 giờ |
| Thời gian mở | 30 phút |
| Thời gian chỉnh sửa gạch | 5 phút |
| Thời gian chờ trước khi chà ron | 24 giờ |
| Độ dày yêu cầu | 2 - 10 mm |
| Định mức trung bình | 2.5 - 5 kg/m2 |

*Định mức mang tính tham khảo: 5kg/m2 cho 1 mm chiều dày (chiều dày tối thiểu 3mm) Định mức thực tế phụ thuộc vào bề mặt nền, kích thước gạch và tay nghề thợ.

ỨNG DỤNG:

- Dùng để dán lát gạch/đá trên bề mặt bê tông, vữa xi măng và các loại tường gạch
- Có thể dán lát trực tiếp lên bề mặt gạch đá cũ
- Cho các khu vực nội thất, ngoại thất với gạch ceramic, granite, porcelain, đá marble, gạch/đá nhân tạo có kích thước lên đến 1.2x1.2m
- Cho bề mặt nền xi măng, sơn, xi măng láng bóng
- Cho bề mặt gạch cũ khu vực nội thất
- Cho hồ bơi, spa, phòng xông hơi, sauna,...
- Cho tường ngoại thất có chiều cao lên đến 8m*

CHỨNG NHẬN CHẤT LƯỢNG*

| | Tiêu chuẩn | CD1 |
|--|-------------|-----|
| Cường độ bám dính khi kéo ISO13007 phần 2-4.4.4.2 và EN 1348-8.2 | ≥ 1.0 N/mm2 | Đạt |
| Cường độ bám dính khi kéo sau khi ngâm nước ISO13007 phần 2-4.4.4.3 hoặc EN 1348-8.3 | ≥ 1.0 N/mm2 | Đạt |

*Lưu ý: Kết quả trên mang tính thực nghiệm tại phòng Lab và có thể sẽ sai khác do điều kiện và cách thức thi công khác nhau tại công trường.

DỤNG CỤ



Thước cân



Chổi, xốp lau



Thùng khuấy



Máy khuấy



Ke gạch 1-4 mm



Bay răng cưa

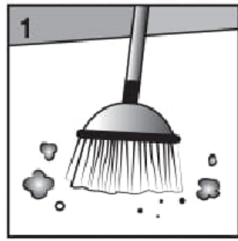


Bay thường

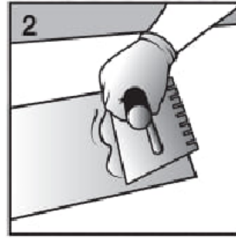


Búa cao su

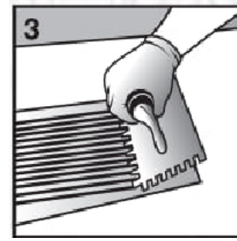
HƯỚNG DẪN THI CÔNG



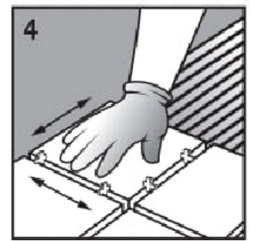
Vệ sinh mặt nền ốp lát



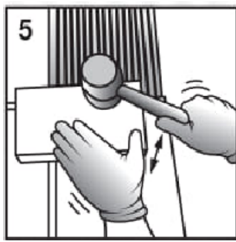
Kéo vữa bằng cạnh phẳng



Sau kéo bằng cạnh răng cưa



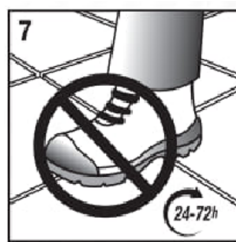
Đặt gạch và dịch chuyển theo 2 phương



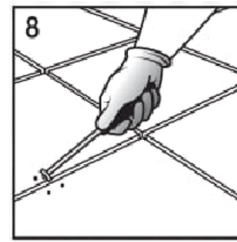
Dùng búa cao su đóng gạch



Dùng khăn lau sạch bề mặt gạch



Đi lại sau 24-72h



Vệ sinh ron gạch



Chít mạch sau 24-72h

LƯU Ý KHI DÁN GẠCH

- Không được trét keo thành từng mảng phía sau gạch / đá. Cách trét này sẽ tạo những khoảng trống phía dưới gạch đồng thời là nguyên nhân chính dẫn đến nứt gạch / đá, thấm thấu nước và bong tróc về sau
- Hỗn hợp keo nên sử dụng hết trong thời gian quy định. Tránh sử dụng keo trên bề mặt quá nóng và hạn chế ánh nắng mặt trời chiếu trực tiếp

THÔNG TIN AN TOÀN VÀ SỨC KHỎE

- Tránh tiếp xúc với mắt và da, không hít bụi bay ra từ sản phẩm
- Mang kính bảo hộ, găng tay, khẩu trang lao động và mặc quần áo bảo hộ khi thi công
- Trong trường hợp dính sản phẩm vào mắt, phải rửa bằng nước sạch trong vài phút. Nếu nuốt phải sản phẩm phải súc sạch miệng, không gây nôn
- Không thải sản phẩm ra cống rãnh hay nguồn nước
- Tham khảo thêm tài liệu an toàn để biết thêm chi tiết về an toàn, sức khỏe, môi trường
- Để xa tầm tay trẻ em

MIỄN TRỪ

Các thông tin liên quan đến sản phẩm AMAT được chúng tôi cung cấp và khuyến nghị dựa trên kiến thức và kinh nghiệm trong điều kiện được lưu trữ đúng cách, kiểm tra và sử dụng trong điều kiện tiêu chuẩn. Trong ứng dụng thực tế, do có sự khác biệt về các vật tư, cốt liệu và điều kiện thực tế tại công trường, chúng tôi không đảm bảo sản phẩm sẽ phù hợp với một mục đích cụ thể nào, cũng như không có bất kỳ sự ràng buộc nào về pháp lý đối với các thông tin, khuyến nghị hay tư vấn từ phía chúng tôi. Người dùng cần tham khảo tài liệu mới nhất được cung cấp bởi chúng tôi cũng như kiểm tra sự phù hợp của sản phẩm với mục đích thi công mong muốn.



Sản xuất và phân phối bởi:
CÔNG TY CỔ PHẦN ALAN MATERIAL

Km28, quốc lộ 18, Phường Phả Lại, Thành phố Chí Linh, Tỉnh Hải Dương, Việt Nam
0896.543.345 | amat.vn

